

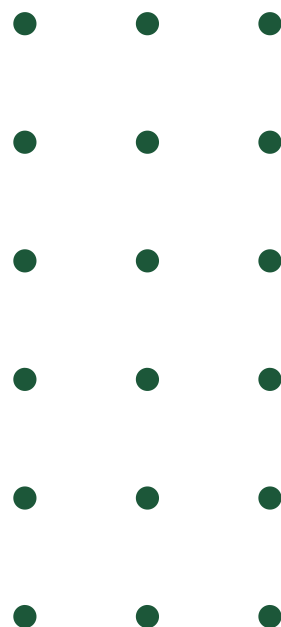


Prezentačný list 2024

# PODVALNÍKY ŠPECIÁLY PRÍVESY



**EMTECH**





[www.bodexsk.eu](http://www.bodexsk.eu)



[bodexsk@bodexsk.eu](mailto:bodexsk@bodexsk.eu)



+421 914 350 101  
+421 914 350 105



Areál PD 579  
082 12 Kapušany





# ZÁKLADNÉ

BASIC  
TYPES

# TYPY



## PODVALNÍKY LOW BED SEMI-TRAILERS

3 - nápravový NN3  
*3 - axles NN3*



4 - nápravový NN4  
*4 - axles NN4*

skosný NN3  
*skewed NN3*



pre autá NN3  
*for cars NN3*

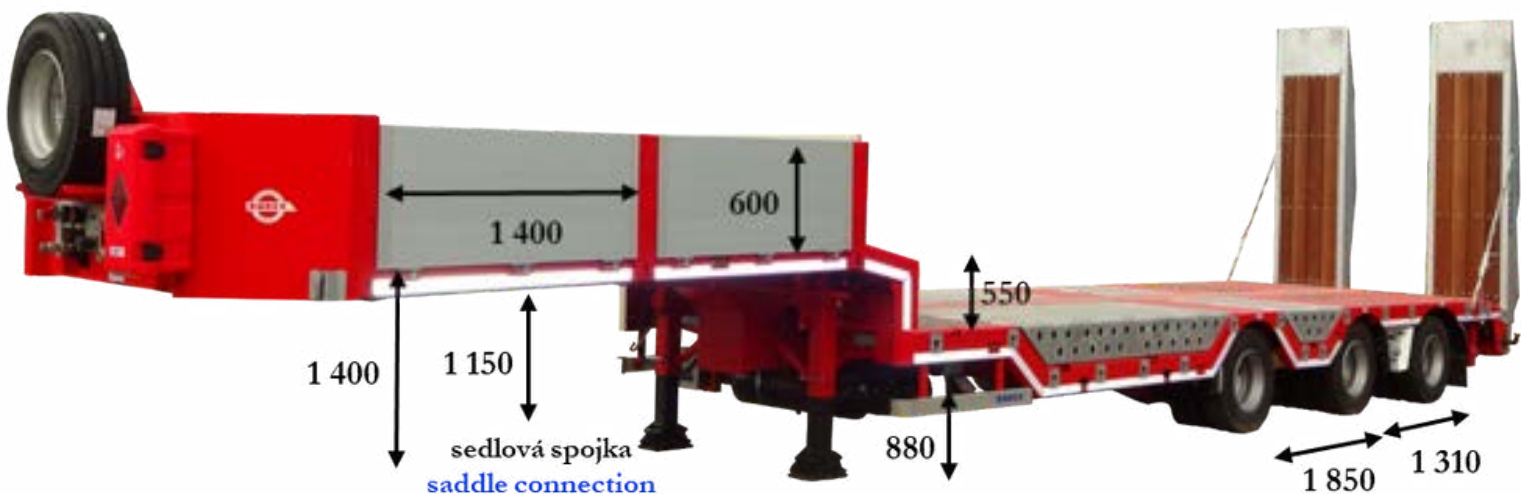
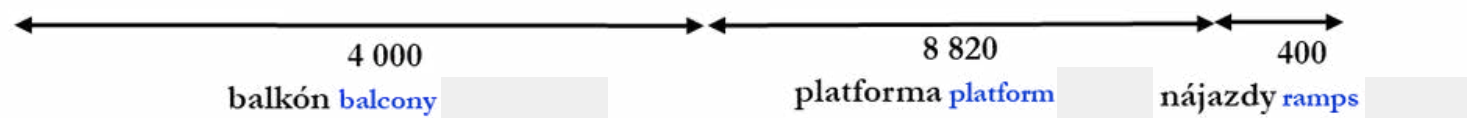
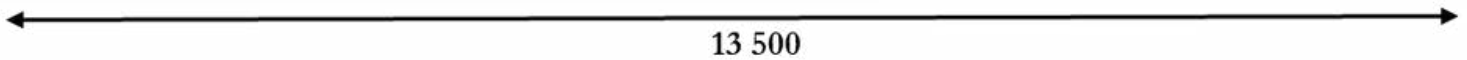
# ROZMERY [mm] A HMOTNOSTI [kg]

## DIMENSIONS [mm] AND WEIGHT [kg]

celková <i>total</i>	53 000
vlastná <i>own</i>	11 250
úžitková <i>used</i>	41 750
zaťaženie na nápravu <i>load on the axle</i>	3 x 11 000
zaťaženie na kráľovský čap <i>load on king pin</i>	20 000



**NN3**



950, 1 100, 1 150,  
1 200, 1 350, 1 400, 1 500

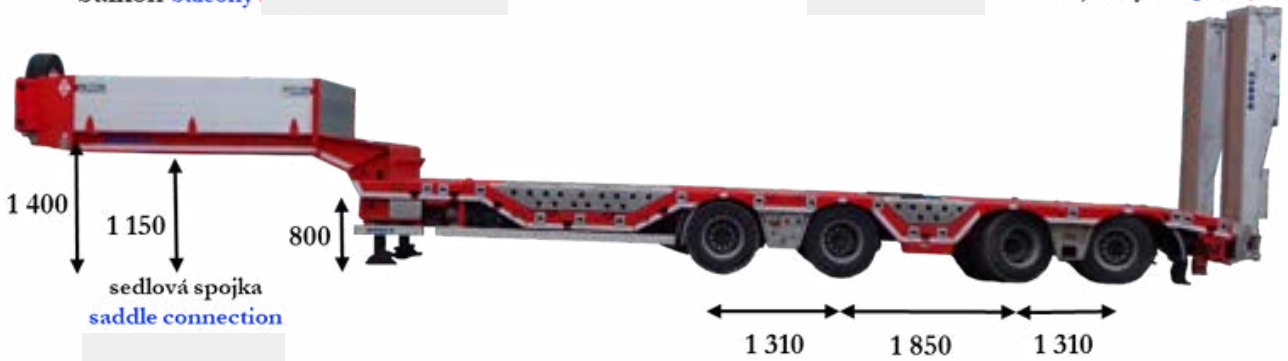
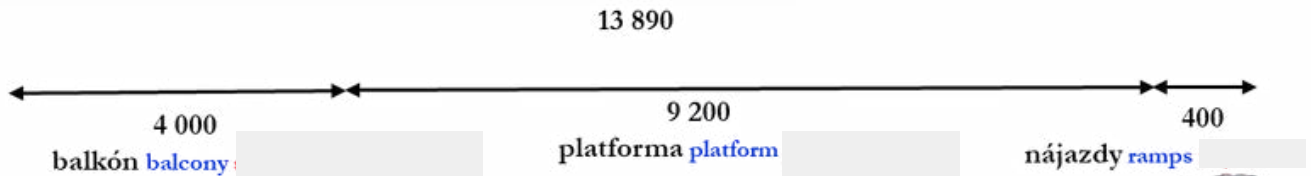
\*možnosť zmeny *possibility of change*

# ROZMERY [mm] A HMOTNOSTI [kg]

celková <i>total</i>	64 000
vlastná <i>own</i>	16 000
úžitková <i>used</i>	46 000
zaťaženie na nápravu <i>load on the axle</i>	4 x 11 000
zaťaženie na kráľovský čap <i>load on king pin</i>	20 000

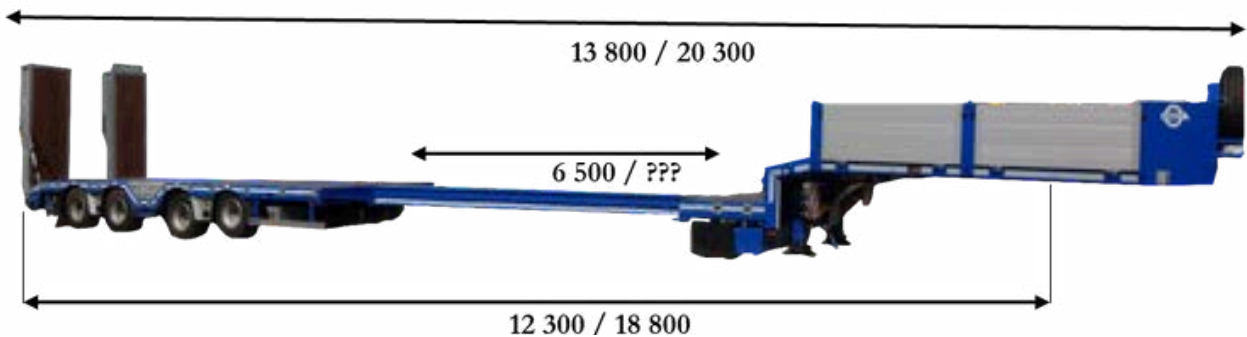


**NN4**



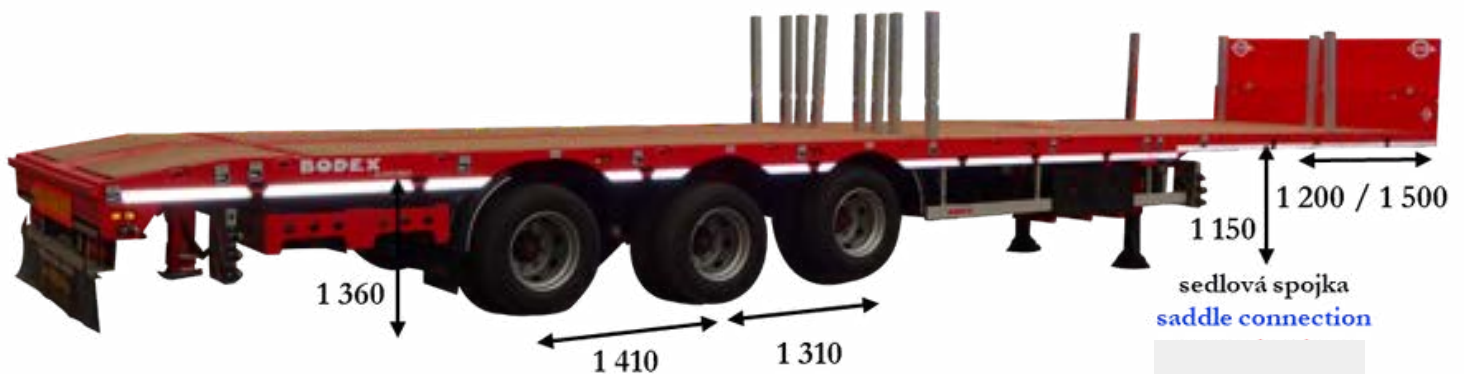
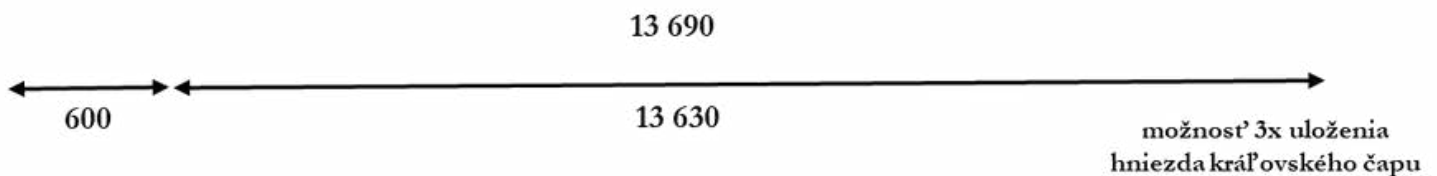
950, 1 100, 1 150,  
1 200, 1 350, 1 400, 1 500

\*možnosť zmeny *possibility of change*



# ROZMERY [mm] A HMOTNOSTI [kg] DIMENSIONS [mm] AND WEIGHT [kg]

celková <i>total</i>	53 000
vlastná <i>own</i>	10 500
úžitková <i>used</i>	42 500
zaťaženie na nápravu <i>load on the axle</i>	3 x 11 000
zaťaženie na kráľovský čap <i>load on king pin</i>	20 000



950, 1 100, 1 150,  
1 200, 1 350, 1 400, 1 500

\* *možnosť zmeny possibility of change*

# Farba podľa výberu z RAL odtieňov

*Colour of choice from RAL shades*



**RAL 1003**  
*signálna žltá*



**RAL 1021**  
*horčičná žltá*



**RAL 1028**  
*melónová žltá*



**RAL 3002**  
*karmínová červená*



**RAL 3004**  
*purpurová červená*



**RAL 3020**  
*dopravná červená*



**RAL 5002**  
*lazúrová modrá*



**RAL 5003**  
*zafírová modrá*



**RAL 5005**  
*signálna modrá*



**RAL 5015**  
*nebeská modrá*



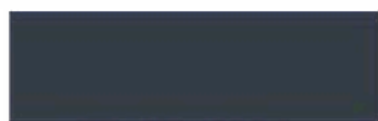
**RAL 6005**  
*machová zelená*



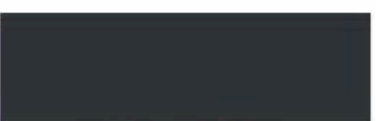
**RAL 6018**  
*žltozelená*



**RAL 6029**  
*mätová zelená*



**RAL 7016**  
*antracitová sivá*



**RAL 7021**  
*čiernosivá*



**RAL 7024**  
*grafitová sivá*



**RAL 7040**  
*okenná sivá*



**RAL 9003**  
*signálna biela*



**RAL 9005**  
*čierna*



**RAL 9006**  
*lesklá sivá*



**RAL 9007**  
*lesklá sivá*



**RAL 9010**  
*biela*

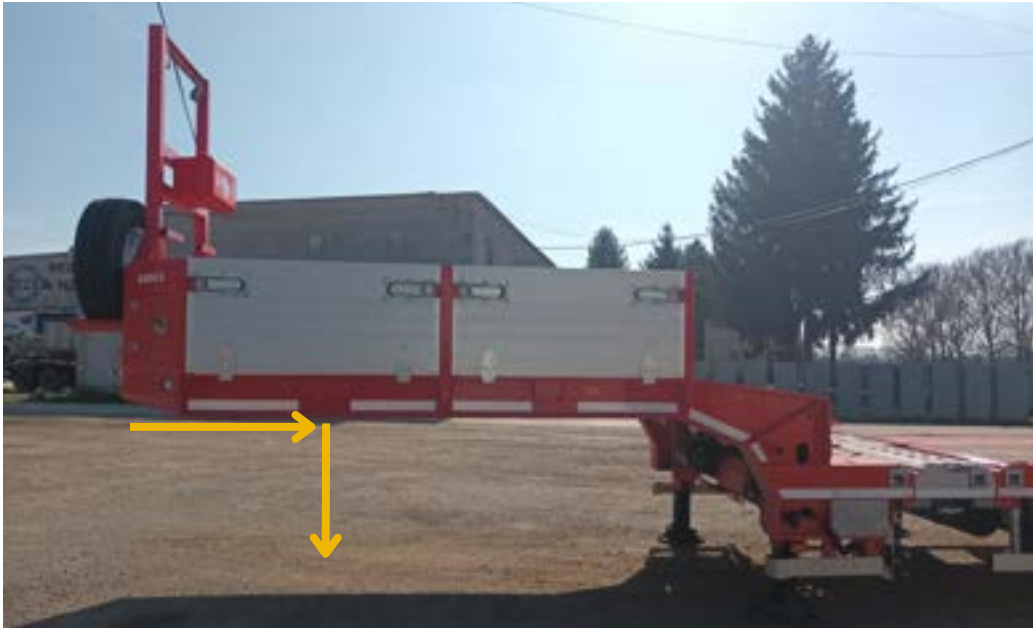


**RAL 9016**  
*dopravná biela*



# Spájacie zariadenie

## *Coupling device*



**sedlová spojka**  
*sadle joint*

**900 - 1 800 mm**

**kráľovský čap**  
*king pin*

**2" / 3" / 5"**



● rôzne varianty umiestnenia od predného čela po os  
*different variants of placement from the front to the axles*

● aj viacero variantov na 1 návесе  
*even more variants per trailer*



## Oceľový rám *Steel chassis* DONEX



## Oporné nohy *Landing legs*

predné  
*front*

2x 11 t



mechanické  
cez prevod kľuka na strane  
*mechanical  
through transfer crank on one side*

zadné  
*rear*



mechanické  
ovládanie cez čapy  
*through mechanical pins*

## Podlaha na platforme *Floor platform*



50 mm exotické drevo / protišmykový plech  
*50 mm exotic wood / anti-slip sheet*



# Balkón

## Balcony



podlaha: 27 mm protišmyková preglejka

*floor: 27 mm anti-slip plywood*

hliníkové bočnice 500-600 mm

*aluminium sides 500 - 600 mm*



nájazdy na balkón

*ramps to the balcony*

elektrický navijak

*electric winch*



bedňa na náradie

*toolbox*

bedňa na hasiaci prístroj

*box for fire apparatus*

rezervné koleso

*spare wheel*

elektro napájanie

*power supply*



# Nápravy

## Axles



zdvíhacia, natáčacia - TRIDEC  
*lifting axle, turning axle - TRIDEC*

SAF / BPW  
17,5" / 19,5"

pneumatiky  
*tires*

podľa výrobcu - dvojmontáž  
*by manufacturer - twin tires*

disky  
*wheel disc*

oceľové / hliníkové  
*steel / aluminium*

# WABCO

1+1 snímače  
ABS/EBS/RSS



# Brzdny systém

## Bracking system

bubnové / kotúčové brzdy  
*drum / disc brakes*

ovládanie náprav a pruženia  
*control of axles and suspension*



SmartBoard

externá váha  
*external weight*

# Osvetlenie

## Lightning



dióda/ žiarovka  
cúvacie svetlá na nájazdoch  
maják oranžový  
reflexné tabule - označenie nadrozmeru

*diode / bulb  
backup lights on ramps  
orange beacon  
reflective boards - over-mark*



# Nájazdy

## Ramps



**hliníkové nájazdy**  
*aluminium ramps*



**jednoduché nájazdy**  
*simple ramps*

**zosilnené**  
*reinforced*



**lomené nájazdy**  
*cusped ramps*

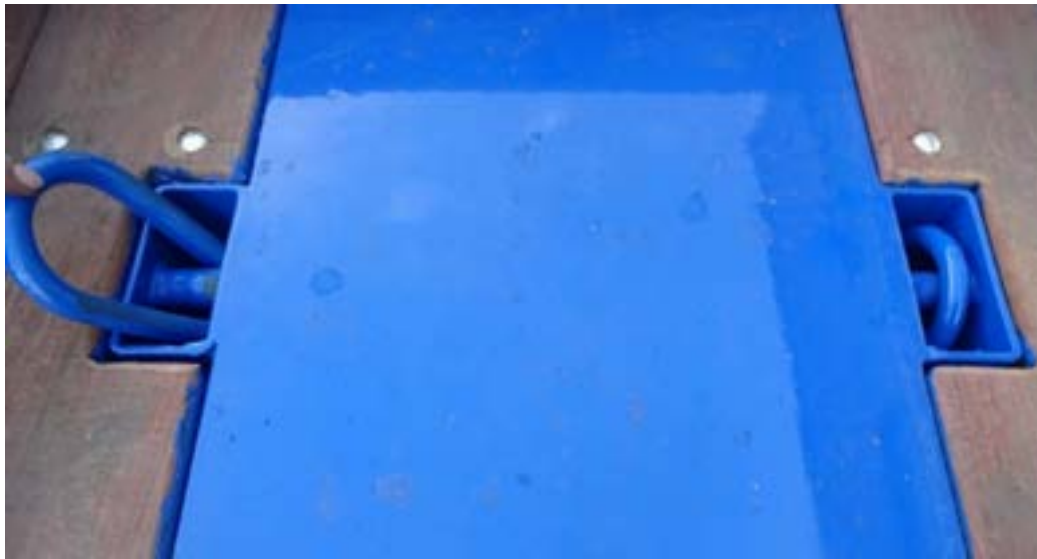
**dĺžka 3 800 mm**  
**exotické drevo 50 mm**  
**hydraulicky zatvárané**  
*length 3 800 mm*  
*exotic wood 50 mm*  
*hydraulically closed*



**ovládanie nájazdov**  
*control of ramps*

# Kotviace prvky

## Anchoring elements



10t a 20t

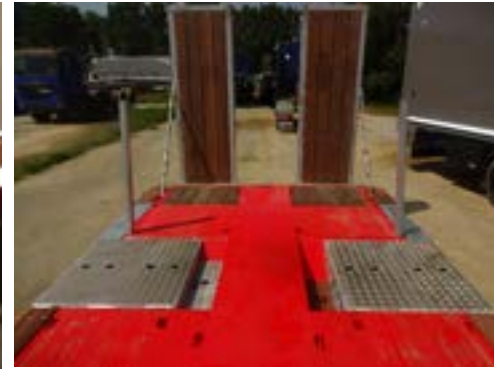
Predaj a servis návesov  
[www.BODEX.sk](http://www.BODEX.sk)

# Vybrania *Selections*





# Vybrania Selections



# Ocelový pozinkovaný vozík

## Galvanized steel adapter



# Kontajnerové úchyty a lešenie

## Container fasteners and scraffold



# Klanice Stanchions



# Bočnice Sidewalls



**bočnice 600 mm hliníkové, farba ELOX  
stĺpiky demontovateľné**

*sidewalls 600 mm aluminium, colour ELOX,  
columns dismountable*



# Natiahnutie do šírky

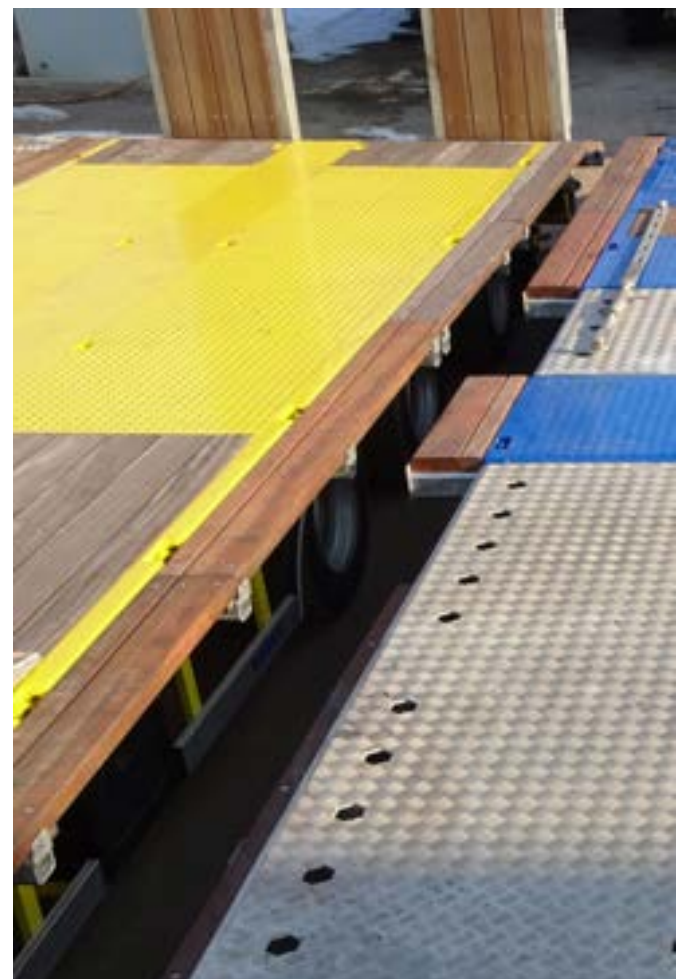
## Extension to width



na 3 000 mm

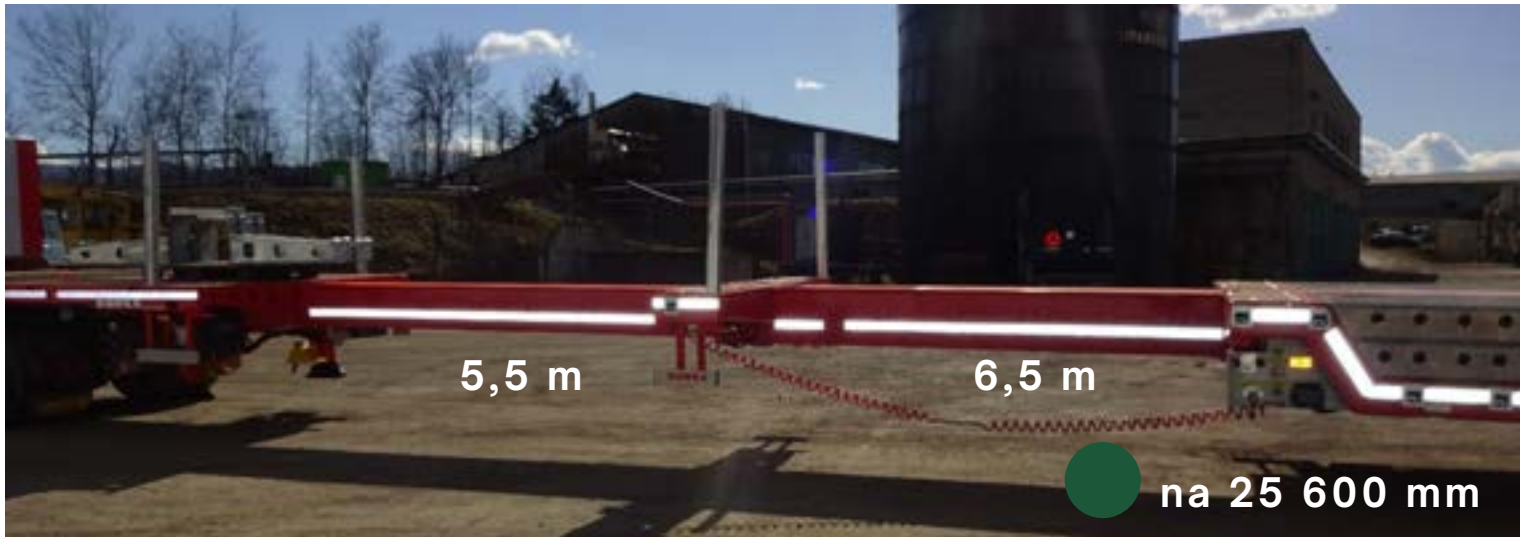
**výsuvné teleskopy**  
**výplň exotické drevo 50 mm**

*telescopic telescopes*  
*filling with exotic wood 50 mm*



# Natiahnutie do dĺžky

## Extension to length



# VYBRANÉ TYPY

SELECTED  
TYPES



EMTECH

## PODVALNÍKY LOW BED SEMI-TRAILERS

s hlbinou NNT  
*with depth NNT*





iné podvalníky  
other low bed  
semi-trailers



# ZÁKLADNÉ

BASIC  
TYPES

# TYPY

  
EMTECH  
PRÍVESY  
TRAILERS

2 - nápravový 2.PNP  
*2 - axles 2.PNP*



3 - nápravový 3.PNP  
*3 - axles 3.PNP*

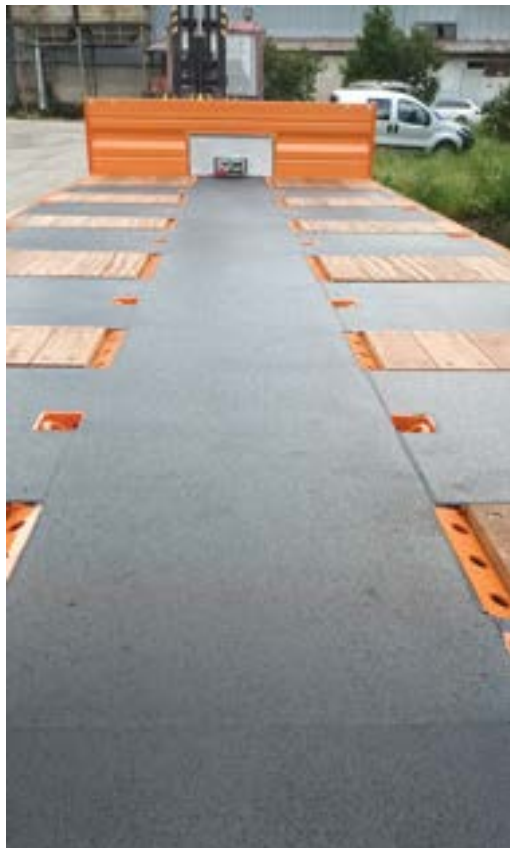


s otočou  
*with a twist*



# 2 - nápravový prívies

2 - axles trailer



# 3- nápravový prívies

3 - axles trailer



POZNÁMKY:



